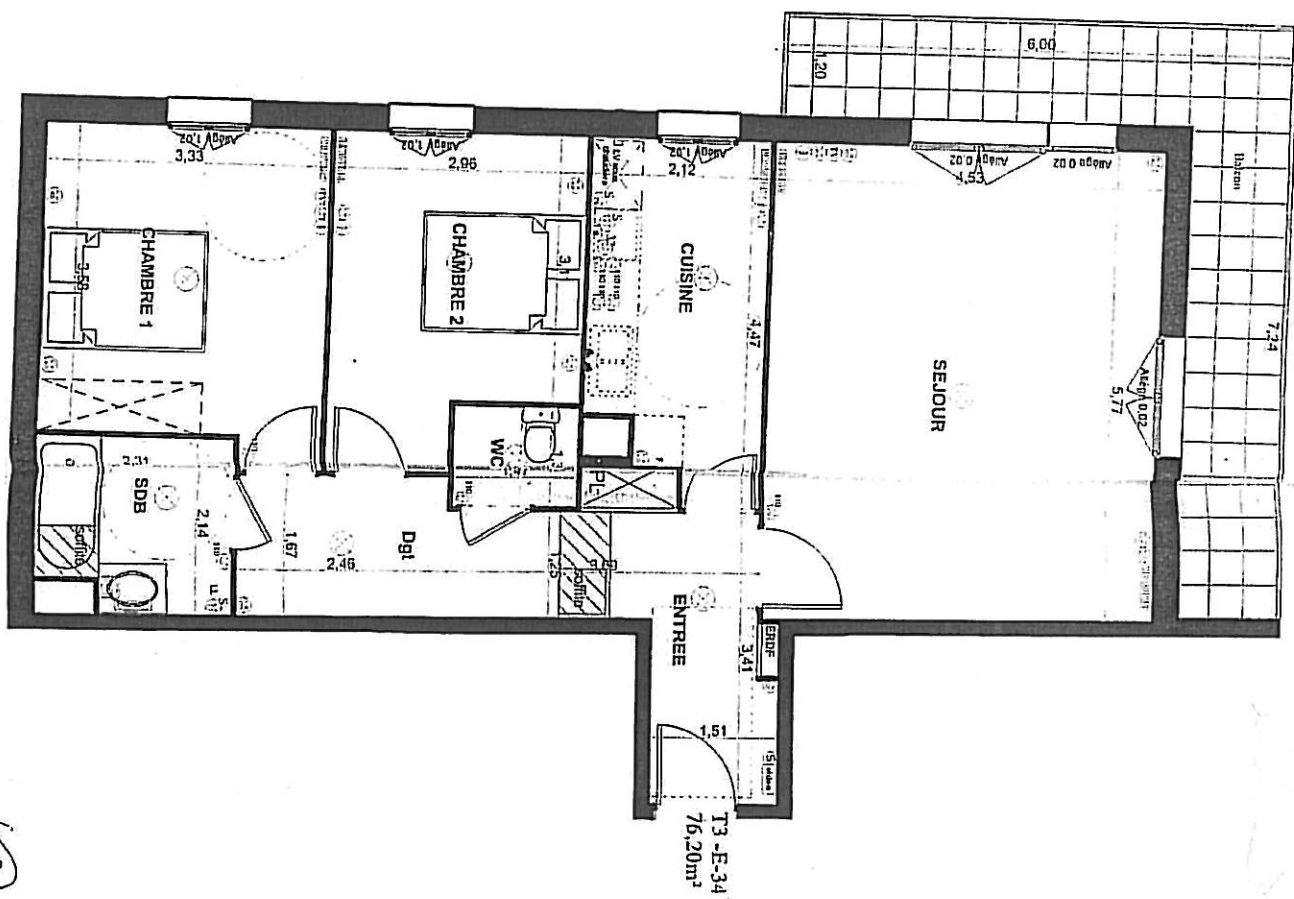


cuisine : placards - laveurs de vaisselle (cuisinent hotte)



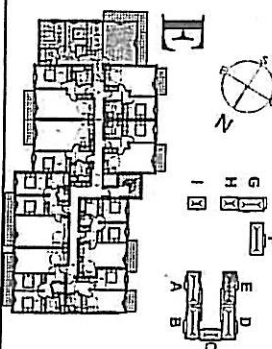
ECHELLE : 1/60 (FORMAT: A3)



Résidence du Clos de l'Orme
 Avenue Albert Forchinal 27140 GISORS

Maitre d'ouvrage: **EUROPROM**
 2 bis Bd Georges Pompidou 14000 CAEN
 Tél : 02.31.08.34.88 - Fax : 02.31.08.34.99
 www.seclib-c-enorm.fr

Architecte: **ATELIER D'ARCHITECTURE SPIRAL**
 41 Av Reille 75014 PARIS Tél : 01.45.41.67.69



Type : 3 PIECES
 Etage : 3ème

| T3-E-34 | |
|--------------------------|----------------------------|
| entrée | 6,40 m ² |
| séjour/salle à m. | 26,10 m ² |
| chambre 1 | 12,30 m ² |
| chambre 2 | 10,50 m ² |
| cuisine | 8,30 m ² |
| salle de bain | 4,60 m ² |
| WC | 1,90 m ² |
| dégarçonnent | 6,10 m ² |
| Surface habitable | 76,20 m² |
| balcon | 14,40 m ² |
| TOTAL | 90,60 m² |

| LEGENDE | DATE |
|---------|------------|
| | 14/12/2010 |

ATTENTION : Les données techniques et les dimensions indiquées sur ce plan sont susceptibles d'être modifiées sans préavis. Les données techniques et les dimensions indiquées sur ce plan sont susceptibles d'être modifiées sans préavis. Les données techniques et les dimensions indiquées sur ce plan sont susceptibles d'être modifiées sans préavis.